



SOLA Measures App

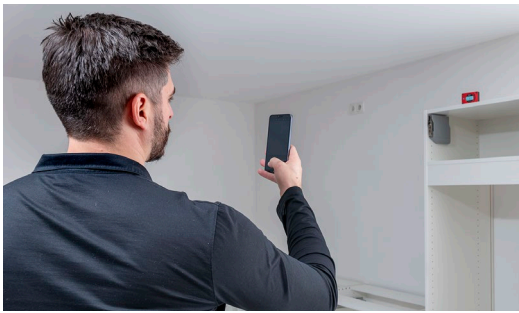


GO! SMART INCLINÓMETRO Y GONIÓMETRO DIGITAL CON BLUETOOTH

**DISEÑADO POR PRO-
FESIONALES PARA
PROFESIONALES**

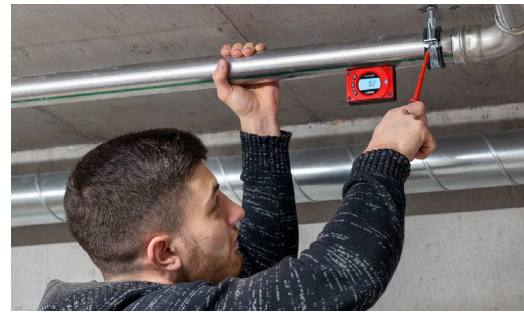
ASPECTOS DESTACADOS

- ▶ Tolerancia de medición de 0,05° a 0° y 90°, 0,2° entre 1° y 89°
- ▶ Visualización digital de la medición para nivelación y medición de ángulos
- ▶ Opción de ver los valores medidos en °, %, mm/m e in/ft
- ▶ Precisión ajustable a uno o dos decimales
- ▶ Pantalla con iluminación y legibilidad óptima desde cualquier ángulo de vista
- ▶ Indicador digital que gira automáticamente con mediciones compensadas
- ▶ Práctica ranura en V con imán para una sujeción segura en tuberías y superficies metálicas
- ▶ Guiado de la señal acústica conmutable
- ▶ Conexión Bluetooth para el uso de la aplicación SOLA Measures
- ▶ Compacto, ligero, manejable



Multiusos digital

GO! smart digital de SOLA combina las funciones de un nivel de burbuja, un inclinómetro y un goniómetro en un solo dispositivo. Equipado con una pantalla con iluminación y una superficie magnética con ranura en V, este multiusos compacto es muy versátil. Gracias a la conexión bluetooth, podrá utilizar GO! smart con la aplicación gratuita SOLA Measures. Como resultado, obtendrá una serie de prácticas funciones adicionales.



Lectura perfecta en cualquier situación

Gracias a su fuerte soporte magnético y la ranura en V integrada en la superficie, GO! smart se puede sujetar incluso en tuberías de forma segura sin que se deslice. En las mediciones compensadas el indicador digital gira automáticamente hacia la pantalla iluminada. Gracias a la pantalla optimizada es posible leer claramente los resultados de la medición desde cualquier ángulo.



Medición digital de inclinaciones y ángulos

GO! smart mide inclinaciones y ángulos con la mayor precisión. Puede elegir ver los valores medidos en °, %, mm/m e in/ft. Con la función "Hold" se pueden "congelar" los valores medidos actuales y trasladar el ángulo fácilmente con la función "Inc".



Tamaño compacto, potencia concentrada

Con una longitud de tan solo ocho centímetros, cualquier caja de herramientas tiene sitio para el compacto GO! smart. Gracias a la funda para cinturón incluida en el pedido, GO! smart se puede guardar de forma segura y se puede colocar en el cinturón en cualquier momento para que esté siempre a mano.

APLICACIÓN SOLA MEASURES

Trabajar de manera más eficiente y ahorrar tiempo: la aplicación gratuita SOLA Measures lo hace posible. Gracias a la conexión bluetooth, podrá utilizar GO! smart con la aplicación gratuita SOLA Measures. La aplicación le ofrece más funciones útiles. El sistema de menú intuitivo hace que la aplicación sea clara y fácil de manejar. Compatible con iOS y Android.



SOLA Measures App

Descargue la aplicación para obtener prácticas funciones adicionales

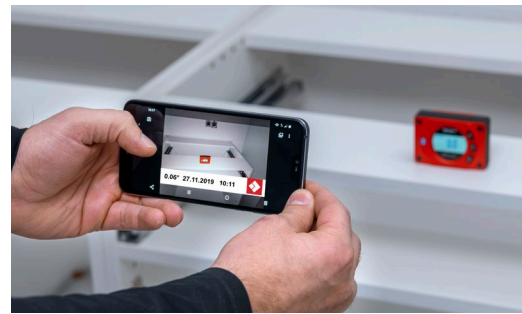
- ▶ Transmisión en tiempo real de los valores de medición del dispositivo de medición al dispositivo móvil
- ▶ Control remoto de funciones del dispositivo de medición mediante la aplicación
- ▶ Captura y guardado automático de resultados de medición con fecha y hora
- ▶ Posibilidad de añadir notas, fotografías y vídeos a los valores de medición guardados
- ▶ Superposición en imagen: los valores medidos, fecha y hora se mostrarán y guardarán directamente sobre la fotografía
- ▶ Visualización clara de todos los valores de medición guardados en un archivo de valores medidos.
- ▶ Función de compartir para el envío rápido de resultados de medición
- ▶ Una vez vinculado el dispositivo de medición, la aplicación lo encontrará y vinculará automáticamente



Medición sin contacto visual

GO! smart es ideal para mediciones en las que es difícil o imposible tener la pantalla a la vista. Una vez vinculado GO! smart con la aplicación SOLA Measures mediante bluetooth, los valores medidos se mostrarán en directo en el dispositivo móvil.

Información adicional en www.sola.at



Fotografías con datos en tiempo real

Una herramienta práctica de la aplicación es la exportación de superposición en imagen. Con esta herramienta puede tomar fotografías de la situación real de trabajo o medición con el dispositivo móvil, en las cuales se mostrarán y guardarán datos en tiempo real como los valores de medición, la fecha y la hora.

INFORMACIÓN DE PEDIDO

El pedido incluye

- ▶ GO! smart
- ▶ 1 pila de 1,5 V (AA)
- ▶ Funda para cinturón



GO! smart

Art. n.º 01483001

Datos técnicos

Tolerancia de medición	0,05° a 0° y 90° 0,2° entre 1° y 89°
Precisión	gruesa: 1 decimal fina: 2 decimales
Unidades de medida	°, %, mm/m, ft/in
Material	Poliamida, reforzada con fibra de vidrio
Color	rojo
Particularidad	Módulo Solatronic
Superficie de medición	Plástico, ranura en V
Imán	Neodimio
Dimensiones	80 × 55 × 27 mm
Peso (sin pilas)	90 g
Clase de protección	IP52